

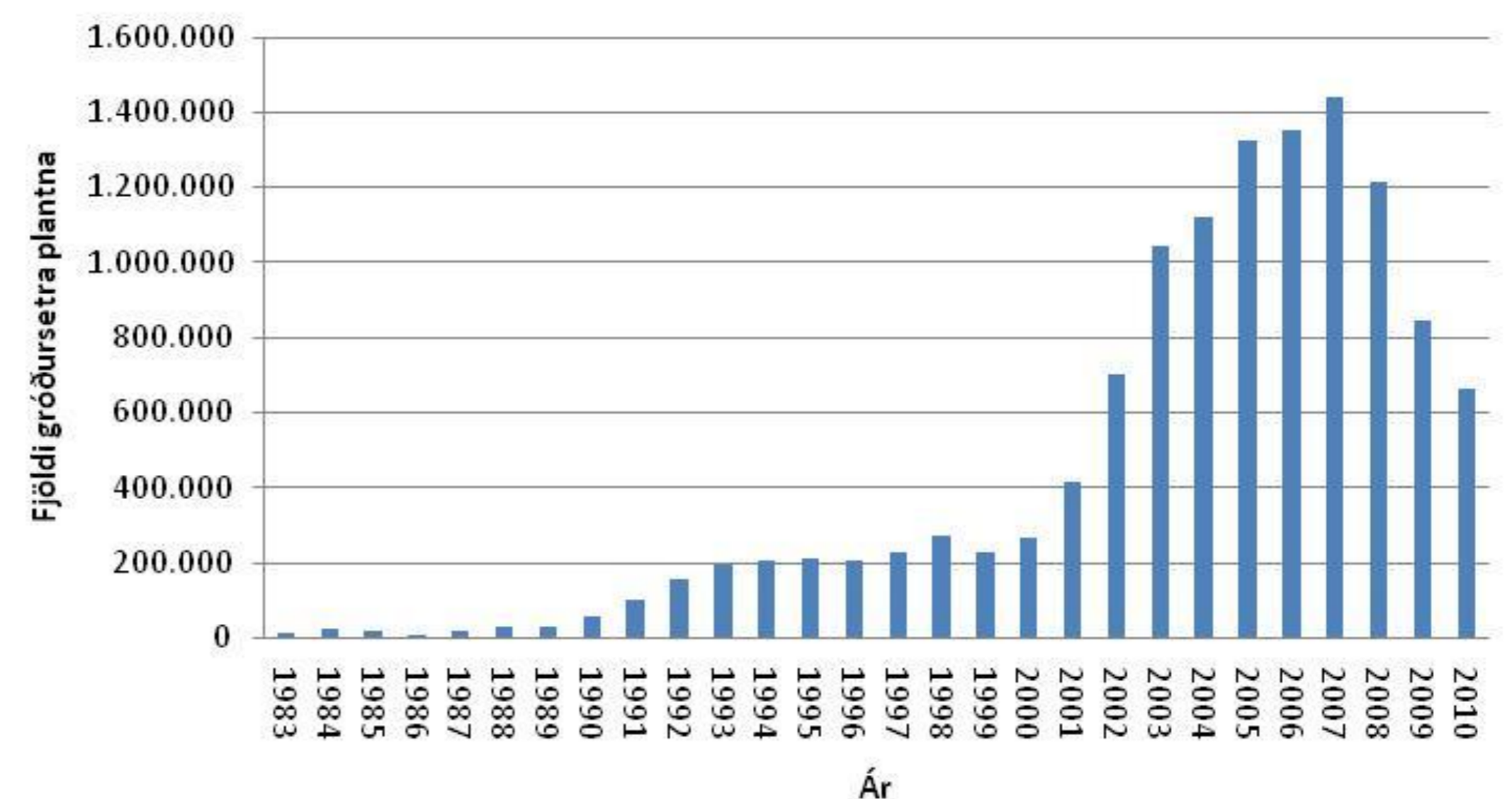


Grisjun og viðarframboð hjá Norðurlandsskógum

Bergsveinn Þórssón, Brynjar Skúlason og Valgerður Jónsdóttir
Norðurlandsskógum

Á Norðurlandi hefur lengi verið mikill áhugi á skógrækt. Frá árinu 1983 hafa Norðlenskir bændur gróðursett yfir 13 milljón trjáplöntur. Nálægt helmingur af öllum gróðursettum plöntum hefur verið lerki. Birki er um 18 % greni um 15 %, stafafura 10 % og annað minna. Mest hefur verið gróðursett í mólendi, enda hentar það land lerkinu, birkinu og stafafurunni mjög vel. Eitt af markmiðunum gróðursetninganna er að skapa viðarauðlind sem í framtíðinni getur fullnægt þörfum Norðlendinga fyrir timbur.

Árleg gróðursetning á skógarjörðum með samning við Norðurlandsskóga



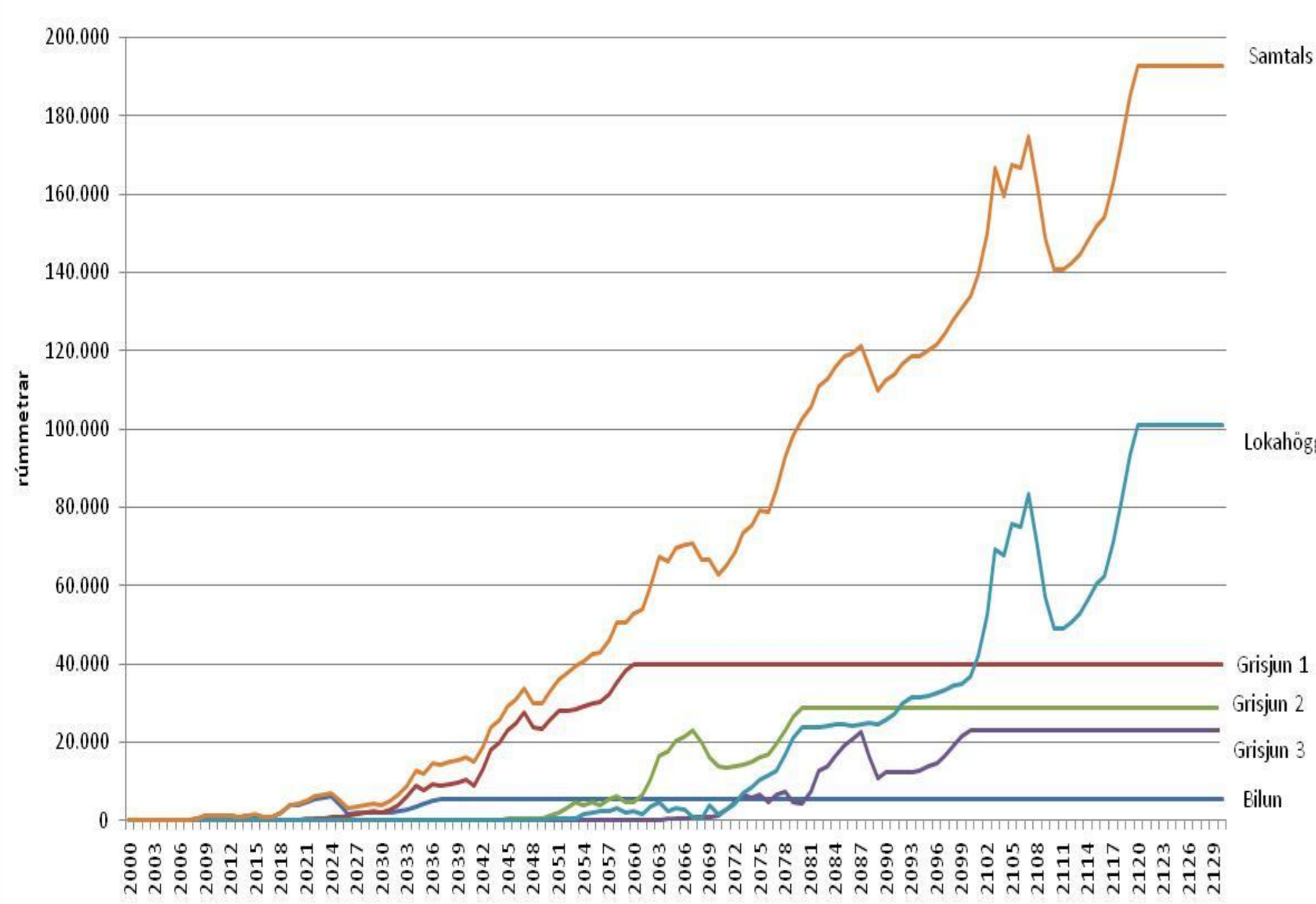
Til að hægt sé að gera áætlun um hversu mikið falli til af timbri í framtíðinni er hér gert ráð- fyrir að gróðursettar verði árlega 2 milljón plöntur frá árinu 2020. Rúmmálsvöxtur trjátegunda er misjafn en hér er gert ráð fyrir að hann sé árlega um 4 m³ ha á ári að meðaltali.

Grisjun er stærsti þátturinn í umhirðu skóga. Um 20 ára aldur má gera ráð fyrir að það þurfi að grisja skógin í fyrsta skipti og svo á um 20 ára fresti eftir það. Þegar skógurinn er svo orðin um 100 ára gamall fer lokahögg fram. Þá fyrst má reikna með að verulegt magn timburs falli til.

Við fyrstu grisjanir fellur ekki til verulegt magn timburs, enda er þá hvert tré fremur smátt. En trén stækka og með hverju árinu sem líður má reikna með að það falli til meira og meira timbur. Hámarki verður svo náð um árið 2100 þegar timbur úr lokahöggi fer að skila sér.



Rúmetrar sem gætu fallið til við grisjanir hjá Norðurlandsskógum



Til að setja þessar viðarmagns tölur í samhengi, má reikna með að við fyrstu grisjun (oft kallað bilun) á 17 ára gömlum lerkiskógi falli til um 300 girðingastaurar á hektara. Á næstu árum er líklegt að falli til um 9000 staurar á ári sem gætu dugað í 36 km girðingu. Eftir árið 2033 gætu fallið til staurar sem duga í 232 km af girðingum árlega.

Eftir árið 2060 þegar fyrsta grisjun er orðin verulega umfangsmikil, fellur til viður sem gæti dugað til að hita upp 1.600 íbúðarhús. Þegar lokahögg verður komið á fullt skrið um árið 2120 fellur til timbur sem nota má t.d. í húsbýggingar. Þá má reikna með að við lokahögg á Norðurlandi falli til um 100.000 m³ af viði árlega. Það er um það bil sama magn og flutt var inn árlega af timbri á árunum 1999 til 2009.